

MOWA



Melanin Of The World Agency

Les cheveux, qu'ils soient crépus, lisses, bouclés ou ondulés, sont porteurs de culture, d'histoire et d'identité. À travers chaque communauté, ils traduisent un héritage et un savoir-faire unique. Respecter toutes les textures capillaires, c'est célébrer la diversité et faire des cheveux un lien puissant entre les peuples, reflet de la liberté d'être soi.

À propos de Mowa



Un problème

Chanel, Louis Vuitton, Valentino et bien d'autres... 10 ans de collaboration avec les plus grandes marques, et un constat :

La majorité des coiffeurs ne savent pas encore comment traiter correctement les cheveux texturés et peaux colorées. Une expertise trop souvent négligée, qui crée frustration et sentiment de négligence chez les porteurs de cheveux frisés et bouclés, ou de peaux colorées.

Une solution

Une agence qui met à l'honneur l'expertise de la beauté colorées. Mowa offre un service et un partage de connaissance dédié aux cheveux texturés, afin que chacune et chacun puisse se sentir confiants et valorisés, quels que soient leur nature et leur style capillaire.

— Terence

Model international & fondateur de Mowa

BOTTEGA VENETA

MW.

MOWWA LAB



THÈMES PROPOSÉS SUR L'ANNÉE (SEP-JUIN)

Une nouvelle manière d'apprendre

1 Mois — 1 Thème — 1 Atelier

- | | |
|--------------------------------------|-----|
| 1. Découverte du cheveu texturé | Sep |
| 2. Spécial Tressage | Oct |
| 3. Placage & coiffures sleek | Nov |
| 4. Twist & coiffures protectrices | Dec |
| 5. Hairstyling pour shooting | Jan |
| 6. Backstage : Travailler en défilé | Fev |
| 7. Make-up pour l'image | Mar |
| 8. Make-up peaux noires & métissées | Avr |
| 9. Développer sa visibilité en ligne | Mai |
| 10. Devenir freelance dans la beauté | Jun |

Pré-réservations ouvertes dès septembre

À PROPOS

Les sessions Mowa LAB sont des sessions mensuelles dédiées à l'apprentissage, à la découverte et au développement professionnel autour des métiers de la beauté et de l'image.

Chaque mois, un thème spécifique est proposé afin d'explorer une compétence particulière, qu'elle soit technique ou liée à l'activité professionnelle.

Ces sessions s'adressent aux coiffeurs, make-up artists et créatifs souhaitant développer leurs compétences, découvrir de nouvelles pratiques et échanger avec des professionnels du secteur.

À LONG TERME

L'idée du Lab :

- Tester
- Expérimenter
- Apprendre
- Rencontrer d'autres créatifs

L'objectif

- Un club créatif
- Un réseau de professionnels
- Un vivier pour de potentielles collaborations

Le Lab devient un rendez-vous régulier pour la communauté beauté.

TARIFS & FORMAT

Format :

Durée : 1 journée (10h-17h)
Participants : 4 à 6 personnes
Repas inclus.

Tarifs / Formules :

1. **Atelier unique** : 250€

2. **Carte 3 ateliers** : 600€ (au lieu de 750€)

- accès à 3 ateliers au choix
 - priorité d'inscription
- Prix réel par atelier : 200€*

3. **Pass annuel** : 1200€ (au lieu de 2500€)

Prix réel par atelier : 120€

NETWORK

Rejoindre un réseau de professionnels : Notre ateliers est un espace d'échange et de rencontre avec d'autres professionnel.les du domaine de l'image.

FOCUS

Groupe restreint et limité pour un apprentissage qualitatif et personnalisé. Nous sommes là pour répondre à toutes vos questions.

EXPERTISE

Des intervenant.e.s reconnu.e.s dans leurs domaines pour maximiser la qualité de l'apprentissage.

GIFTING

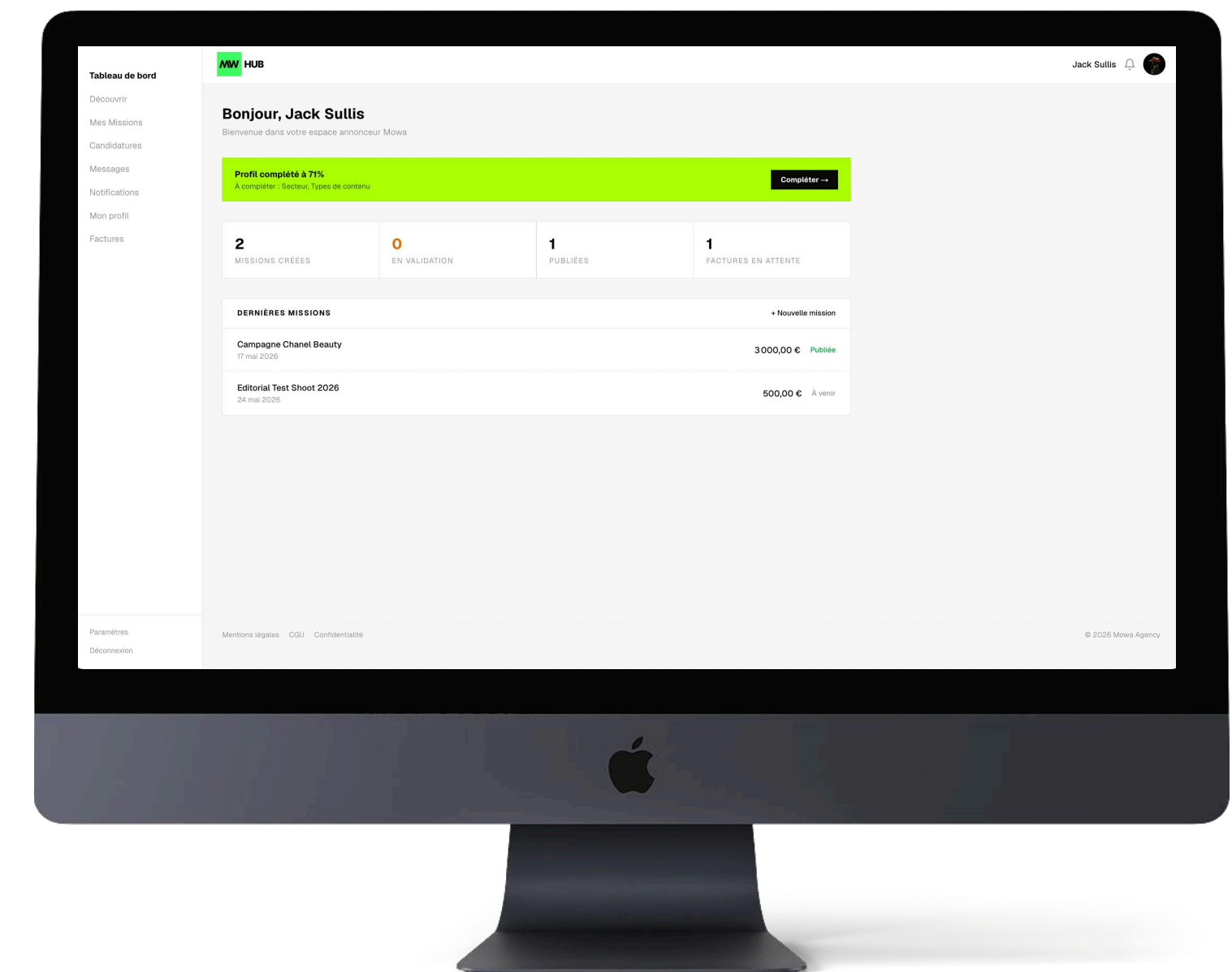
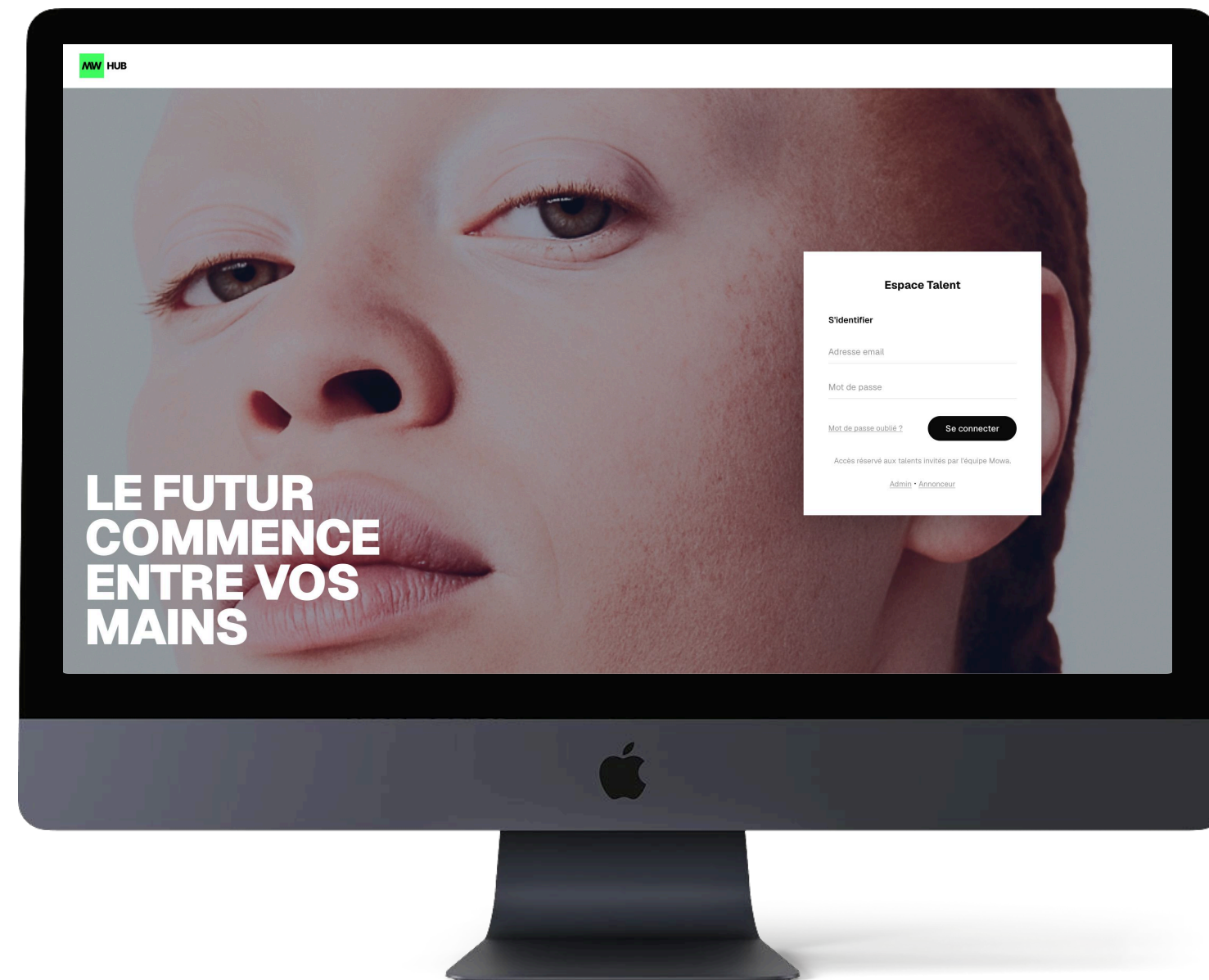
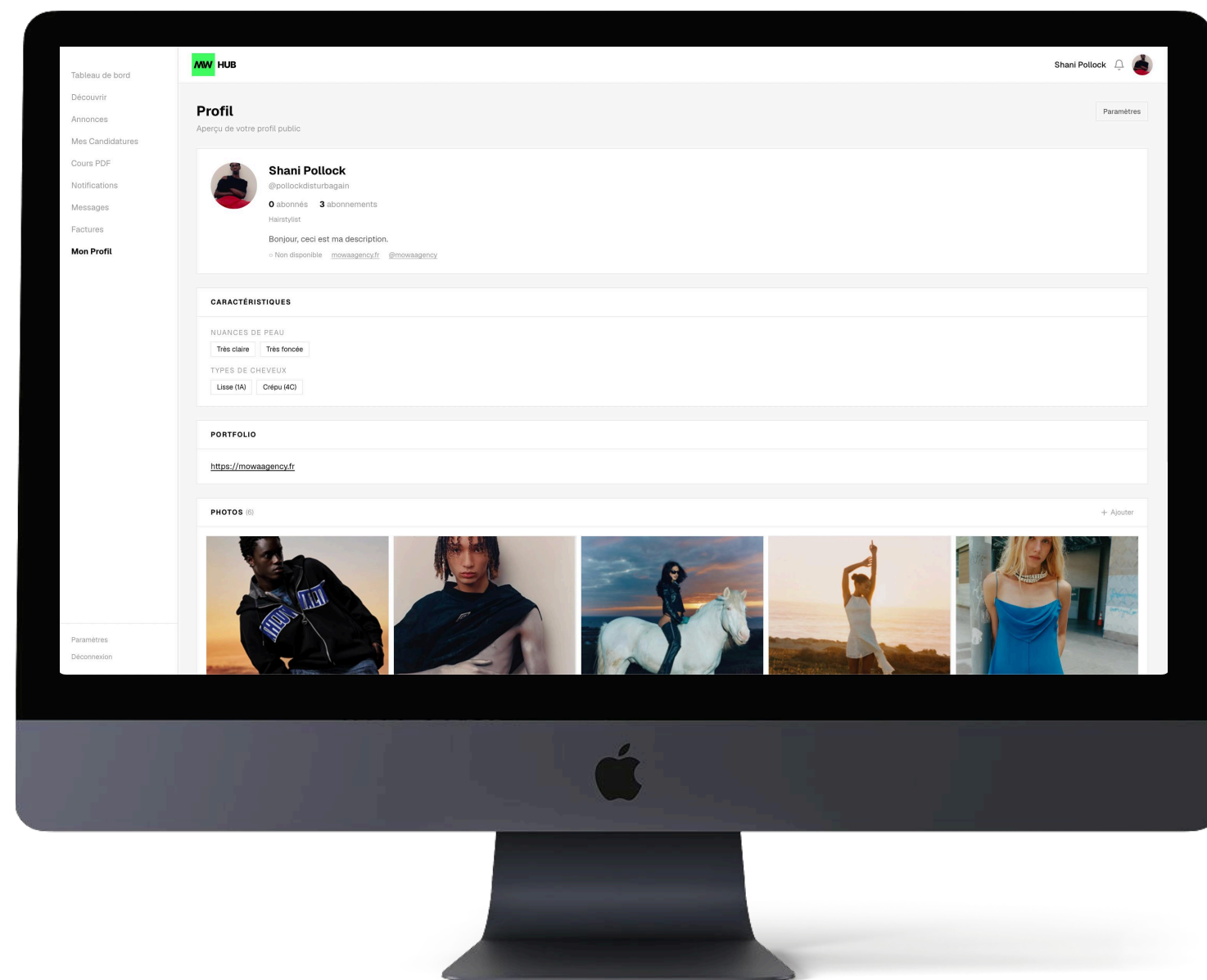
Produits capillaires & kit de coiffure offert pour démarrer directement.

OPPORTUNITÉ PRO

Apprendre une nouvelle compétence
=
Opportunité d'augmenter tes booking.

Le seul & unique espace d'apprentissage des cheveux texturés
& peaux colorées pour l'image tout niveaux
par des professionnels

Le Mowa Hub est notre plateforme exclusivement réservée aux participant(e)s du Mowa Lab.
Prolonger l'expérience au-delà du cours, en offrant un espace dédié pour



- Accéder aux mises à jour et évolutions des formations
 - Partager et recevoir des opportunités de collaborations (shootings, projets, etc.)
- Échanger autour de problématiques techniques et bénéficier de conseils professionnels



Le progrès dans le professionnalisme & le partage.

Mowa est né d'une conviction simple mais puissante : la beauté des personnes de couleur mérite d'être pleinement comprise, maîtrisée et célébrée à sa juste valeur.

Nous rejoindre aujourd'hui, c'est faire partie des premiers à façonner ce mouvement, à ouvrir des portes et à créer des opportunités là où il n'y en avait pas. C'est être précurseur, acteur du changement, et participer à écrire l'avenir de la beauté texturée.

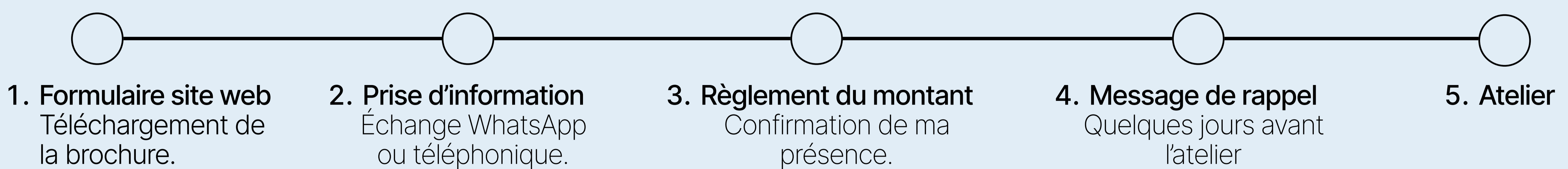
MW.

QUESTIONS RÉCURRENTES (FAQ)

1. INSCRIPTION

Comment se déroule l'inscription ?

Le processus est super simple et rapide ! Il suffit tout simplement d'effectuer le règlement de ta place pour confirmer ta place.



2. À PROPOS DES ATELIERS

Comment se déroulent les ateliers au long de l'année ?

Nous proposons un atelier par mois. Chaque mois, un thème différent est abordé.

Si je n'ai pas suivi l'atelier « découverte du cheveu afro » est-ce compliqué pour moi de participer à un autre atelier ?

Pour un meilleur développement de tes compétences en coiffure nous recommandons de passer par l'atelier « Découverte du cheveu afro ». Cependant le fait de ne pas avoir suivi cet atelier n'est pas un énorme frein à ta présence dans nos autres ateliers.

J'ai déjà les bases en terme de coiffure. J'aimerais donc savoir quel est le niveau de l'atelier s'il vous plaît ?

Nos ateliers abordent toujours différents types de coiffures spécifiques et leurs besoins liés aux métiers d'image qui ont également des besoins spécifiques. Participer à nos ateliers est une opportunité d'approfondir ou de développer de nouvelles compétences.

Faut-il venir avec une modèle pour l'atelier coiffure ?

Non, une modèle est présente pour des essais direct, le reste de la pratique se déroule sur des têtes d'entraînement mit à votre disposition ?

3. CHOIX DES FORMULES

Je me tâte à prendre le carte 3 ateliers. Est-ce possible de tester le premier cours puis ajouter le montant restant des 600 euros ?

Non, en raison d'une forte demande et de places limitées il n'est pas possible de tester un atelier et d'ajouter la somme restante pour souscrire à une formule atelier-multiple. Si vous souscrivez à un atelier unique pour quelconque raison, il vous sera facturé au prix d'un atelier unique. Si vous souscrivez par la suite à une formule atelier-multiple à la suite de cet atelier, uniquement les ateliers suivants seront pris en compte.

4. PAIEMENTS & REMBOURSEMENTS

PAIEMENT

Est-il possible de payer en plusieurs fois ou comptant ?

Le paiement en plusieurs fois est possible **à partir d'un montant égal ou supérieur à 400€**. Pour tout montant inférieur, un paiement comptant vous sera demandé.

CAS DE REMBOURSEMENT

Annulation par le participant

- **Plus de 7 jours avant l'atelier**
→ Remboursement intégral ou report possible
- **Entre 7 jours et 48h avant**
→ Pas de remboursement
→ Report possible sur une prochaine session
- **Moins de 48h avant ou absence**
→ Aucun remboursement ni report

Annulation par Mowa

Si Mowa doit annuler l'atelier (imprévu, manque de participants, etc.) :

- Remboursement intégral
ou
- Report sur une autre date au choix

Information à savoir !

Toute inscription est ferme. Un report est possible jusqu'à 48h avant l'atelier. Passé ce délai, aucun remboursement ne pourra être effectué.

En cas d'annulation de notre part, un remboursement ou un report sera proposé. **Cet annulation de votre part entraînera de manière définitive votre priorité d'inscription à nos ateliers suivant.**

Cas exceptionnel

En cas de :

- problème médical
- situation justifiée

Un report pourra être proposé au cas par cas.



MW.